

IMMERSIONS

Mercredis de l'orientation

Amphis
Découverte

Amphis lycéen

Amphis
Découverte

Oct

Nov

Déc

Jan

Fév

Mar

Avr

Salon
Studyrama
7 oct.
RENNES (35)

Salon
SUP'ARMOR
14, 15, 16 déc.
SAINT-BRIEUC (22)

Salon
L'Etudiant
11,12,13 janv.
RENNES (35)

Salon
L'infoSup
1,2,3 fév.
LORIENT (56)

JPO
17 fév.
ST BRIEUC,
LANNION,
ST MALO

Salon
AZIMUT
25,26,27 janv.
BREST (29)

JPO
10 fév.
RENNES (35)

INSCRIPTION AUX IMMERSIONS




par l'enseignant

par le lycéen

par le lycéen



Actions lycées : immersions

	Amphis lycéen*	Amphis découverte	Mercredis de l'orientation
Quand ?	Vendredis de novembre à avril sur le temps scolaire (de 14h à 16h)	Vacances scolaires : Du 23 au 27 octobre 2023 et Du 29 avril au 3 mai 2024 <i>Décembre et février : pas d'amphis découverte possible</i> Hors vacances scolaires : Quelques mercredis après-midi de novembre à avril	Mercredis après-midi pendant l'année (hors vacances scolaires)
Quoi ?	Conférences dédiées en amphi sur une thématique : cours adapté - 1h et présentation des études - 1h	Immersion individuelle dans un cours TP, TD, CM pendant les vacances scolaires et mercredis après-midi hors vacances scolaires	Les lycéens peuvent venir rencontrer des étudiants ambassadeurs sur le campus (pair à pair)
Pour qui ?	Semestre 1 : Terminale (voire 1ère) Semestre 2 : 1ère (voire Terminale) (Recommandations)	Semestre 1 : Terminale (voire 1ère) Semestre 2 : 1ère (voire Terminale) (Recommandations)	2nde, 1ère, Terminale
Inscription	Par l'enseignant sur 	Par le lycéen sur 	Par le lycéen sur 

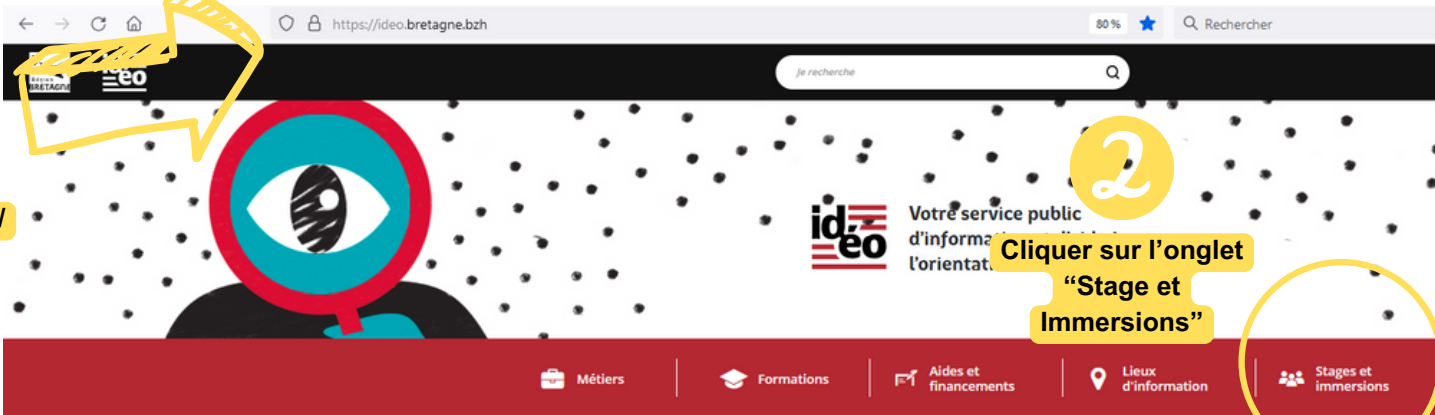
* Possibilité pour certaines formations de se déplacer et de faire l'intervention dans le lycée (Amphi lycéen en lycée) : extrait de cours, éléments d'information sur la méthodologie, information sur la / les formations, les parcours et débouchés possibles.

Merci de contacter l'équipe BRIO pour en savoir plus sur les formations qui proposent ce format ou si vous voulez co-construire une action spécifique :

liaison.lycees@univ-rennes.fr

1

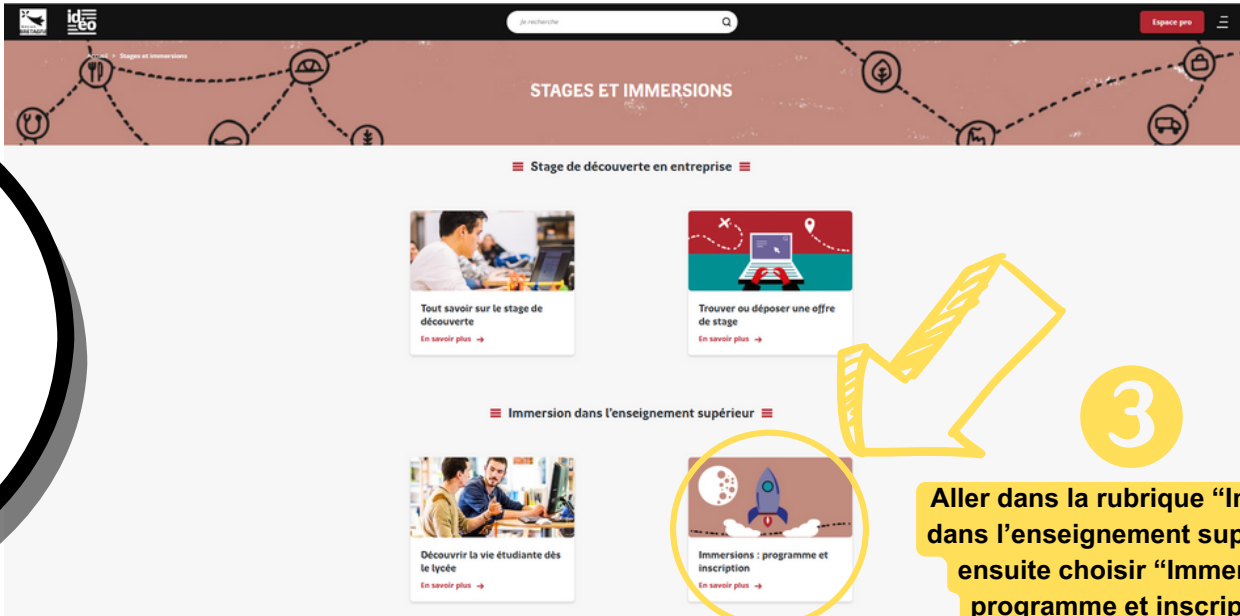
Se rendre sur www.ideo.bretagne.bzh/



2

Cliquer sur l'onglet "Stage et Immersions"

COMMENT ACCÉDER AU CATALOGUE D'IMMERSIONS ?



3

Aller dans la rubrique "Immersion dans l'enseignement supérieur" et ensuite choisir "Immersion : programme et inscriptions"

4

Une fois sur le catalogue, utiliser les filtres pour choisir son immersion

